

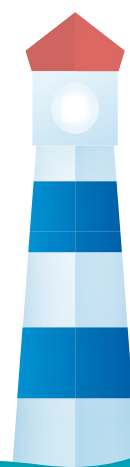


**МОРСКИЕ
ИССЛЕДОВАНИЯ
И
ОБРАЗОВАНИЕ**

**XV Международная научно-практическая конференция
«Морские исследования и образование»
MARESEDU-2026**

ПЕРВОЕ ПРИГЛАШЕНИЕ

**26 – 30 октября 2026 г.
г. Москва**





Центр морских исследований МГУ имени М.В. Ломоносова и Учебно-научный Центр ЮНЕСКО-МГУ по морской геологии и геофизике приглашают принять участие в XV международной научно-практической конференции: «**Морские исследования и образование (MARESEDU) — 2026**».

Соорганизаторами конференции выступают Институт океанологии им. П. П. Ширшова РАН, геологический, географический и биологический факультеты МГУ имени М.В. Ломоносова, Беломорская биологическая станция им. Н.А. Перцова, а также Совет по морским млекопитающим.

XV конференция — значимый Юбилей для всех наших участников, организаторов и партнеров. За прошедшие годы конференция выросла в большой форум, ежегодно объединяющий сотни ученых, преподавателей и студентов, увлеченных морскими науками. 2026 год — время поздравить всех друзей MARESEDU, подвести итоги и, конечно же, наметить задачи и планы развития конференции

На MARESEDU-2026 традиционно предлагается обсудить состояние и перспективы развития комплексных исследований Мирового океана, актуальные проблемы рационального природопользования и сохранения биоразнообразия в водных пространствах, освоения ресурсов континентального шельфа, материкового склона и дна Мирового океана, достижения науки в области морской геологоразведки и экомониторинга, современные методические подходы к исследованию обширных акваторий различными методами, проблемы устойчивого развития экосистем моря и прибрежной зоны, организации и проведения комплексных экспедиционных исследований, в том числе с участием студентов, вопросы преподавания «морских дисциплин» и организации полевых практик студентов, а также значимость прикладных аспектов результатов морских экспедиций.

Среди главных целей конференции — информационный обмен и координация усилий научного и университетского сообществ в организации междисциплинарных морских исследований и интеграции практических работ с образованием в мореведении. На MARESEDU-2026 будут организованы научные сессии, круглые столы, панельные дискуссии и конкурс молодёжных работ.

MARESEDU-2026 проходит в статусе официального события Десятилетия ООН, посвящённого науке об океане в интересах устойчивого развития. Партнёром конференции выступает Министерство науки и высшего образования Российской Федерации, представленное Отделом координации деятельности учреждений в сфере технических наук и наук о земле, флота, полигонов и экспедиций.

В 2026 году конференция будет проходить в очном формате с возможностью просмотра онлайн-трансляции.

До встречи на MARESEDU-2026!

ОРГАНИЗАТОРЫ



ПРИ ПОДДЕРЖКЕ



МИНИСТЕРСТВО НАУКИ
И ВЫСШЕГО ОБРАЗОВАНИЯ
РОССИЙСКОЙ ФЕДЕРАЦИИ

Общественный совет
при Роснедрах



В РАМКАХ



2021
2030 Десятилетие Организации Объединённых
Наций, посвященное науке об океане
в интересах устойчивого развития

ВАЖНЫЕ ДАТЫ

2 марта 2026 г.	— открытие регистрации и начало приема аннотаций
18 мая 2026 г.	— окончание приёма кратких аннотаций докладов
18 июня 2026 г.	— информирование авторов о включении доклада в предварительную программу конференции — начало приёма полных тезисов для включения в сборник Обращаем внимание: программный комитет принимает решение о включении доклада в программу конференции в устном или стендовом форматах на основании полных тезисов
10 сентября 2026 г.	— окончание приёма полных тезисов
30 сентября 2026 г.	— публикация общей программы конференции
14 октября 2026 г.	— окончание предварительной регистрации
26 – 30 октября 2026 г.	— проведение конференции «Морские исследования и образование (MARESEDU) – 2026»

ФОРМЫ УЧАСТИЯ

- ◀ Выступление с устным докладом
- ◀ Выступление со стендовым докладом
- ◀ Выступление в секции научно-популярных фильмов
- ◀ Слушатель конференции без доклада
- ◀ Выступление с коммерческой презентацией
- ◀ Партнёрство
- ◀ Необорудованный стенд

ОРГАНИЗАЦИОННЫЙ КОМИТЕТ

КИРПИЧНИКОВ МИХАИЛ ПЕТРОВИЧ	Академик РАН, декан биологического факультета МГУ имени М.В. Ломоносова
ДОБРОЛЮБОВ СЕРГЕЙ АНАТОЛЬЕВИЧ	Академик РАН, декан географического факультета МГУ имени М.В. Ломоносова
ЕРЁМИН НИКОЛАЙ НИКОЛАЕВИЧ	Член-корреспондент РАН, декан геологического факультета МГУ имени М.В. Ломоносова
ШЕВЧЕНКО ВЛАДИМИР ПЕТРОВИЧ	Временно исполняющий обязанности директора Института океанологии им. П. П. Ширшова РАН
ТОКАРЕВ МИХАИЛ ЮРЬЕВИЧ	Председатель Общественного совета при Роснедра, заместитель декана геологического факультета МГУ имени М.В. Ломоносова

СОПРЕДСЕДАТЕЛИ ПРОГРАММНОГО КОМИТЕТА

АХМАНОВ ГРИГОРИЙ ГЕОРГИЕВИЧ
(Морская геология)

Ведущий научный сотрудник Учебно-научного Центра ЮНЕСКО-МГУ по морской геологии и геофизике при геологическом факультете МГУ имени М.В. Ломоносова, к.г.-м.н.

ДЕМИДОВ АЛЕКСАНДР НИКОЛАЕВИЧ
(Океанология)

Доцент, старший научный сотрудник кафедры океанологии географического факультета МГУ имени М.В. Ломоносова, к.г.н.

МОКИЕВСКИЙ ВАДИМ ОЛЕГОВИЧ
(Морская биология)

Заведующий лабораторией экологии прибрежных донных сообществ Института океанологии им. П. П. Ширшова, д.б.н.

ТОКАРЕВ МИХАИЛ ЮРЬЕВИЧ
(Гидрографические и геофизические исследования на акваториях)

Председатель Общественного совета при Роснедра, заместитель декана геологического факультета МГУ имени М.В. Ломоносова, к.т.н.

ДЕМИДЕНКО НИКОЛАЙ АЛЕКСАНДРОВИЧ
(Гидрология суши)

Старший научный сотрудник Института океанологии им. П. П. Ширшова РАН, к.г.н.

ШАБАЛИН НИКОЛАЙ ВЯЧЕСЛАВОВИЧ
(Рациональное природопользование)

Генеральный директор Центра морских исследований МГУ имени М.В. Ломоносова

ГЛАЗОВ ДМИТРИЙ МИХАЙЛОВИЧ
(Морские млекопитающие)

Исполнительный директор МОО «Совет по морским млекопитающим», ведущий инженер Института проблем экологии и эволюции им. А.Н. Северцова РАН

ДОРОХОВ ДМИТРИЙ ВЛАДИМИРОВИЧ
(Морские ландшафты)

Ведущий научный сотрудник лаборатории геологии Атлантики Атлантического отделения Института океанологии им. П. П. Ширшова РАН, к.г.н.

ОСТРОВСКИЙ АЛЕКСАНДР ГРИГОРЬЕВИЧ
(Техника и технологии морских исследований)

Исполняющий обязанности заместителя директора Института океанологии им. П. П. Ширшова РАН по научной работе направления Морская техника, к.г.н.

ФАЗЛУЛЛИН СЕРГЕЙ МАРАТОВИЧ
(Подводное наследие и водолазные методы)

Президент Конфедерации подводной деятельности России, доцент кафедры музеологии РГГУ, Член-корреспондент РАЕН, к.г.н.

НОВИГАТСКИЙ АЛЕКСАНДР НИКОЛАЕВИЧ
(Научно-популярные и научно-образовательные фильмы)

Заведующий аналитической лаборатории Института океанологии им. П. П. Ширшова РАН, к.г.-м.н.

ПРОГРАММНЫЙ КОМИТЕТ

АЛАБЯН АНДРЕЙ МИХАЙЛОВИЧ	Доцент кафедры гидрологии суши МГУ имени М.В. Ломоносова, ведущий научный сотрудник Лаборатории гидродинамики, Институт водных проблем РАН, к.г.н
БАШИРОВА ЛЕЙЛА ДЖАНГИРОВНА	Заместитель директора по научной работе Атлантического отделения Института океанологии им. П. П. Ширшова РАН, к.г.-м.н.
ВИННИКОВ КИРИЛЛ АНДРЕЕВИЧ	Директор Института Мирового океана ДВФУ, PhD
ГИППИУС ФЁДОР НИКОЛАЕВИЧ	Доцент кафедры океанологии географического факультета МГУ имени М.В. Ломоносова, к.г.н.
ГОРДЕЕВ ИЛЬЯ ИВАНОВИЧ	Старший научный сотрудник ФГБНУ «ВНИРО», старший научный сотрудник биологического факультета МГУ имени М.В. Ломоносова, к.б.н.
ДГЕБУАДЗЕ ПОЛИНА ЮРЬЕВНА	Старший научный сотрудник лаборатории поведения низших позвоночных Института проблем экологии и эволюции им. А.Н. Северцова, РАН, к.б.н.
ЗАЛОТА АННА КОНСТАНТИНОВНА	Старший научный сотрудник лаборатории экологии прибрежных донных сообществ, Института океанологии им. П. П. Ширшова РАН, к.б.н.
КОЛЮЧКИНА ГАЛИНА АНТОНОВНА	Старший научный сотрудник лаборатории экологии прибрежных донных сообществ Института океанологии им. П. П. Ширшова РАН, к.б.н.
КОНОВАЛОВА ОЛЬГА ПЕТРОВНА	Заместитель руководителя отдела научно- исследовательских работ и изучения биоразнообразия Центра морских исследований МГУ имени М.В. Ломоносова, к.б.н.
КРАШЕНИННИКОВА СВЕТЛАНА БОРИСОВНА	Ведущий научный сотрудник, руководитель отдела функционирования морских экосистем Федерального исследовательского центра «Институт биологии южных морей имени А.О. Ковалевского РАН», к.г.н.
МАТВЕЕВА ТАТЬЯНА ВАЛЕРЬЕВНА	Начальник сектора нетрадиционных ресурсов углеводородов ФГБУ «ВНИИОкеангеология», к.г.-м.н.
НАЙДЕНКО СЕРГЕЙ ВАЛЕРИЕВИЧ	Директор Института проблем экологии и эволюции им. А.Н. Северцова РАН, профессор, член-корреспондент РАН, д.б.н.
ОРЛОВ АЛЕКСЕЙ МАРКОВИЧ	Главный научный сотрудник, руководитель лаборатории океанической ихтиофауны Института океанологии им. П. П. Ширшова РАН, д.б.н.
ОСАДЧИЕВ АЛЕКСАНДР АЛЕКСАНДРОВИЧ	Ведущий научный сотрудник лаборатории взаимодействия океана с водами суши и антропогенных процессов Института океанологии им. П. П. Ширшова РАН, главный научный сотрудник, заведующий лабораторией арктической океанологии Московского физико-технического института, д.ф.-м.н.

ПОЛУДЕТКИНА ЕЛЕНА НИКОЛАЕВНА	Старший научный сотрудник геологического факультета МГУ имени М.В. Ломоносова, к.г.-м.н.
ПОТЕМКА АНДРЕЙ КОНСТАНТИНОВИЧ	Директор по производству Центра анализа сейсмических данных МГУ имени М.В. Ломоносова
РЫБАЛКО АЛЕКСАНДР ЕВМЕНЬЕВИЧ	Профессор кафедры геоморфологии СПбГУ, в.н.с. ФГБУ «ВНИИОкеангеология», главный геолог ООО «Морской центр», д.г.-м.н
РЯБЧУК ДАРЬЯ ВЛАДИМИРОВНА	Начальник отдела региональной геоэкологии и морской геологии Института Карпинского, к.г.-м.н.
СИВКОВ ВАДИМ ВАЛЕРЬЕВИЧ	Директор Атлантического отделения Института океанологии им. П. П. Ширшова РАН, к.г.-м.н.
СИМАКОВА УЛЬЯНА ВАДИМОВНА	Старший научный сотрудник лаборатории экологии прибрежных донных сообществ Института океанологии им. П. П. Ширшова РАН, к.б.н.
СОЛОВЬЁВА МАРИЯ АНДРЕЕВНА	Старший научный сотрудник лаборатории поведения и поведенческой экологии млекопитающих Института проблем экологии и эволюции им. А.Н. Северцова РАН, к.б.н.
СУБЕТТО ДМИТРИЙ АЛЕКСАНДРОВИЧ	Декан географического факультета РГПУ им. А.И. Герцена, заведующий кафедрой физической географии и природопользования РГПУ имени А.И. Герцена, д.г.н.
ТЕРЁХИНА ЯНА ЕВГЕНЬЕВНА	Научный сотрудник кафедры сейсмометрии и геоакустики геологического факультета МГУ имени М.В. Ломоносова, к.г.-м.н.
ЦЕТЛИН АЛЕКСАНДР БОРИСОВИЧ	Директор Беломорской биологической станции имени Н.А. Перцова, профессор биологического факультета МГУ имени М.В. Ломоносова, д.б.н.

НАПРАВЛЕНИЯ ПРОГРАММЫ

Океанология

- Современные изменения природной среды океанов и морей
- Водные массы. Структура вод
- Дистанционные методы изучения океанов и морей
- Новейшие экспедиционные исследования морей России и Мирового океана
- Моделирование процессов в океанах и морях

Морская биология

- Изучение биологического разнообразия морей
- Исследования функциональной структуры морских экосистем
- Морфология, анатомия и физиология морских организмов
- Динамика сообществ и экосистем
- Современные методы изучения морской биоты

Морские ландшафты

- Абиссальные ландшафты и ландшафты шельфовых морей
- Ландшафты береговой зоны моря и внутренних водоёмов
- Палеоландшафты и их эволюция в связи с глобальными изменениями климата
- Типизация ландшафтов и ландшафтный подход в природопользовании

Гидрографические и геофизические исследования на акваториях

- Развитие теории геофизических методов исследования
- Программно-аппаратные комплексы
- Методика полевых исследований
- Контроль качества и обработка данных

НАПРАВЛЕНИЯ ПРОГРАММЫ

Морские млекопитающие

- Популяционная биология
- Оценка численности и мониторинг
- Проблемы экологии видов
- Поведение и акустика
- Ветеринария и физиология
- Современные методы исследования
- Проблемы сохранения, использования и управления
- Реабилитация, содержание в неволе
- Проблема антропогенного воздействия

Морская геология

- Природный газ и газовые гидраты
- Субаквальные гравитационные процессы
- Современные геодинамические (неотектонические) движения
- Грязевой вулканизм
- Гляциальные и перигляциальные континентальные окраины
- Современные осадочные системы океана
- Минеральные ресурсы Мирового океана
- Интерпретация данных исследований
- Примеры комплексных научных исследований и производственных проектов

Гидрология суши

- Современное состояние водных ресурсов России
- Качество поверхностных и подземных вод
- Методы гидрологических, гидробиологических, гидрохимических и гидрофизических исследований
- Природно-климатические и антропогенные факторы в эволюции водных экосистем
- Озёра северных регионов как источники парниковых газов
- Лимнология и палеолимнология
- Устьевые процессы в дельтах и эстуариях рек
- Термический режим и ледовые процессы в реках Арктического бассейна

Техника и технологии морских исследований

- Использование современных приборов и методов океанографических измерений
- Робототехника
- Акустические методы и приборы
- Дистанционное зондирование Земли

Подводное наследие и водолазные методы

- Подводное культурное наследие
- Подводное природное наследие
- Водолазные методы и технологии
- Морское историко-культурное наследие
- Волонтёрские морские и подводные экспедиции

Рациональное природопользование

- Антропогенное воздействие на морские экосистемы
- Проблемы комплексного управления прибрежными зонами
- Создание и функционирование морских и прибрежных особо охраняемых природных территорий (ООПТ)
- Развитие аквакультуры
- Информационное и нормативно-правовое обеспечение морского природопользования

Междисциплинарные региональные проекты

- Комплексные исследования моря Лаптевых и Восточно-Сибирского моря
- Гидрофизические, геологические и биологические исследования прибрежных вод Вьетнама и западной части Южно-Китайского моря
- Комплексные исследования дальневосточных морей России

Научно-популярные и научно-образовательные фильмы

КРУГЛЫЕ СТОЛЫ И ДИСКУССИИ

- ◀ **Круглый стол:** «35 лет программе и первому рейсу Плавучего университета (ТТР)»
- ◀ **Круглый стол:** «Пластиковое загрязнение водных экосистем»
- ◀ **Круглый стол:** «Вихри в океане»
- ◀ **Круглый стол:** «Комплексные исследования экосистем морей Юга России»
- ◀ **Круглый стол:** «Идеи Плавучего университета в рамках BRICS»

- ◀ **Круглый стол:** «Опыт и результаты использования НЭС "Северный полюс"» в качестве базы экспедиционных исследований Северного Ледовитого океана в 2022-2025 гг.»
- ◀ **Панельная дискуссия:** «Десятилетие науки об океане в интересах устойчивого развития Организации Объединённых Наций (2021-2030 гг.) в России»
- ◀ **Панельная дискуссия:** «Этапы большого пути - 80 лет ИО РАН»

УЧАСТИЕ С ДОКЛАДОМ

Приём заявок на участие с докладами проходит **в два этапа**. Обращаем ваше внимание на то, что выступить с докладом на MARESEDU-2026 можно будет **только в очном формате**.

До 18 мая

На сайте www.maresedu.com необходимо заполнить online-форму «регистрации краткой аннотации доклада» (100 слов на русском языке).

18 июня

Авторы получают подтверждение о соответствии темы доклада программе конференции и включении доклада в предварительную программу конференции.

Обращаем внимание: программный комитет будет принимать решение о включении доклада в программу конференции в устном или стендовом формате на основании полных тезисов.

До 10 сентября

Авторам, получившим оповещение о включении доклада в программу мероприятия, необходимо направить полные тезисы докладов на почту abstracts.maresedu@marine-rc.ru с темой письма «Название секции (или круглого стола). ФИО докладчика. Название доклада».

Все материалы конференции будут опубликованы в сборнике **Труды XV Международной научно-практической конференции «Морские исследования и образование (MARESEDU) — 2026»**.

Труды «MARESEDU-2026» будут опубликованы в 2027 году с присвоением соответствующих библиотечных индексов (УДК, ББК) и международного стандартного книжного номера (ISBN). Издание будет включено в **Российский индекс научного цитирования (РИНЦ)**.

Подробная информация о процедуре регистрации, требованиях к докладам и обязательных правилах оформления тезисов размещена на официальном сайте www.maresedu.com в разделе «докладчикам».

РЕГИСТРАЦИЯ

Участие является бесплатным

Для участия в конференции **необходимо зарегистрироваться на сайте www.maresedu.com**, заполнив соответствующие интерактивные регистрационные формы.

После прохождения online-регистрации на указанный Вами в регистрационной форме адрес электронной почты **будет выслано письмо с подтверждением регистрации** в качестве Участника конференции. **Участники получают право посещения мероприятий конференции.**

Вопросы по регистрации на мероприятие вы можете задать в письменной форме по электронной почте: maresedu@marine-rc.ru

ДОПОЛНИТЕЛЬНЫЕ ВОЗМОЖНОСТИ УЧАСТИЯ

*Стоимость не включает НДС

Генеральный партнёр (один) — 500 000 руб.*

- ◀ Размещение логотипа и названия партнёра на всех печатных и электронных ресурсах конференции
- ◀ Размещение информации о партнере в брошюре конференции полоса А4 или размещение информационного материала о партнёре на стойке регистрации (предоставляется партнёром)
- ◀ Выступление представителя партнёра с докладом в рамках программы конференции (20 мин.)
- ◀ Доклад представителя партнера на пленарной сессии (20 мин.)
- ◀ Показ видео-ролика партнёра в залах проведения конференции в перерывах между сессиями и на сайте трансляции мероприятия
- ◀ Предоставление площадки для проведения круглого стола по теме, выбранной партнёром
- ◀ Организационная поддержка в проведении круглого стола в рамках конференции
- ◀ Выставочное пространство в фойе места проведения мероприятия
- ◀ Размещение ролл-апа партнёра 1x2 м на площадке конференции (предоставляется партнёром)

Официальный партнёр (три) — 350 000 руб.*

- ◀ Размещение логотипа и названия партнёра на всех печатных и электронных ресурсах конференции
- ◀ Размещение информационного материала о партнёре на стойке регистрации (предоставляется партнёром)
- ◀ Выставочное пространство в фойе места проведения мероприятия
- ◀ Показ видеоролика партнёра в залах проведения конференции в перерывах между сессиями (видео не более 5 минут)
- ◀ Выступление представителя партнёра с докладом в рамках программы конференции (20 мин.)
- ◀ Размещение ролл-апа партнёра 1x2 м на площадке конференции (предоставляется партнёром)

Партнёр (три) — 200 000 руб.*

- ◀ Размещение логотипа и названия партнёра на всех печатных и электронных ресурсах конференции
- ◀ Размещение информационного материала о партнёре на стойке регистрации (предоставляется партнёром)

Партнёр академической поддержки (три) — 150 000 руб.*

- ◀ Размещение логотипа и названия партнёра на сайте, общем пресс-волле, приветственных заставках, промо-ролике и в брошюре конференции
- ◀ Размещение профиля компании на сайте конференции

Партнёр кофе-брейков — 200 000 руб.*

- ◀ Размещение профиля компании на сайте конференции
- ◀ Размещение логотипа партнёра на одноразовой посуде, используемой во время кофе-брейков
- ◀ Размещение логотипа и названия партнёра на сайте, общем пресс-волле, приветственных заставках, промо-ролике и в брошюре конференции

Участие с коммерческой презентацией — 35 000 руб.*

- ◀ Размещение информационного материала на стойке регистрации. Материал не должен превышать формат А4
- ◀ Презентация в рамках секций программы конференции (20 мин.)

Размещение информационного материала компании на стойке регистрации — 15 000 руб.*

- ◀ Материал предоставляется заказчиком
- ◀ Материал не должен превышать формат А4

Страница (А4) в общей брошюре конференции — 25 000 руб.*

- ◀ Брошюра выдается участникам мероприятия на стойке регистрации, а также доступна для скачивания в электронном виде всем посетителям сайта
- ◀ Размещение одной информационной полосы

Необорудованное место — 85 000 руб.*

- ◀ Необорудованный стенд в фойе места проведения мероприятия
- ◀ Стол, 2 стула, электропитание 220 V
- ◀ Возможность размещения баннера, ролл-апа
- ◀ Размещение профиля компании в брошюре конференции (одна полоса А4)
- ◀ Доклад в рамках программы конференции (не более 20 мин.)

Размещение ролл-апа в залах конференции — 20 000 руб.*

- ◀ Ролл-апы предоставляются заказчиком на площадку проведения мероприятия самостоятельно за день до начала

Воспроизведение видеоролика компании — 20 000 руб.*

- ◀ Воспроизводится в перерывах в залах проведения конференции
- ◀ Воспроизводится в перерывах на сайте трансляции конференции



КООРДИНАТОР

Центр морских исследований МГУ имени М.В. Ломоносова

Контактная информация:

119607, Россия, г. Москва, вн. тер. г. муниципальный округ
Раменки, Раменский б-р, д. 1

+7 (495) 648-65-88
info@marine-rc.ru
www.marine-rc.ru



ЦМИ
МГУ



@CMI_MSU



КОНТАКТЫ

По вопросам участия в конференции:

+7 (495) 648-65-88
maresedu@marine-rc.ru
www.maresedu.com



@MARESEDU

